
Aufbruch

2018

Andermatt Fabris, Brigitt

*1965

Acryl auf Leinwand

Bemassung 50 x 60 cm

Provenienz Kauf Billing Bild, Baar

Inventar-# 1597



Kubus 1

2018

Andermatt Fabris, Brigitt

*1965

Acryl auf Leinwand

Bemassung 50 x 60 cm

Provenienz Kauf Billing Bild, Baar

Inventar-# 1596



Natur

2016

Buck Litscher, Brigitte

*1954

Öl auf Leinwand

Bemassung 100 x 110 cm

Provenienz Kauf Z-Galerie, Baar

Inventar-# 1581



Stille

2018

Dossenbach, Silvan

*1963

Gouache auf Pavatex

Bemassung 160 x 80 cm

Provenienz Kauf aus Ausstellung Kunstwerkstatt
an der Lorze

Inventar-# 1599



Ohne Titel

Hotz, Eugen

1917-2000

Lithografie/Epreuve d'artiste

Bemassung 39,5 x 56 cm

Provenienz Schenkung Stiftung Landis & Gyr

Inventar-# 1591



Komposition rot/blau/schwarz

um 1977

Hotz, Eugen

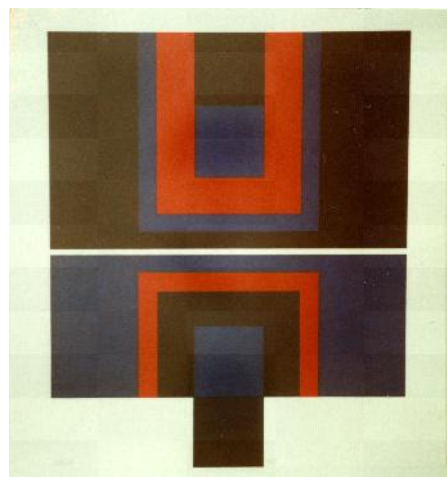
1917-2000

Lithografie/Epreuve d'artiste

Bemassung 30,5 x 30,5 cm

Provenienz Schenkung Stiftung Landis & Gyr

Inventar-# 1587



Ohne Titel

um 1974

Hotz, Eugen

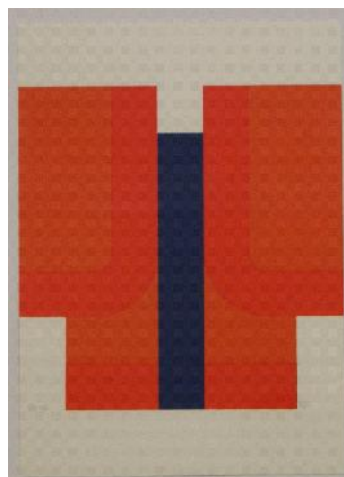
1917-2000

Lithografie/Epreuve d'artiste

Bemassung 35 x 25 cm

Provenienz Schenkung Stiftung Landis & Gyr

Inventar-# 1588



Ohne Titel

Hotz, Eugen

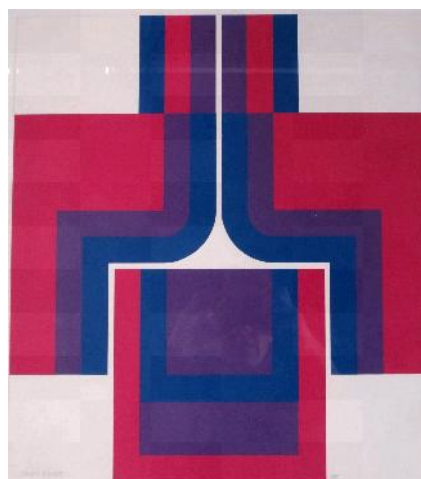
1917-2000

Lithografie/Epreuve d'artiste

Bemassung 44,5 x 39,5 cm

Provenienz Schenkung Stiftung Landis & Gyr

Inventar-# 1590



Ohne Titel

Hotz, Eugen

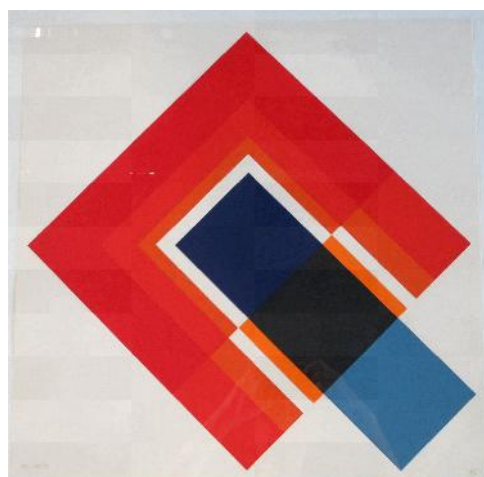
1917-2000

Lithografie/Epreuve d'artiste

Bemassung 47,5 x 48 cm

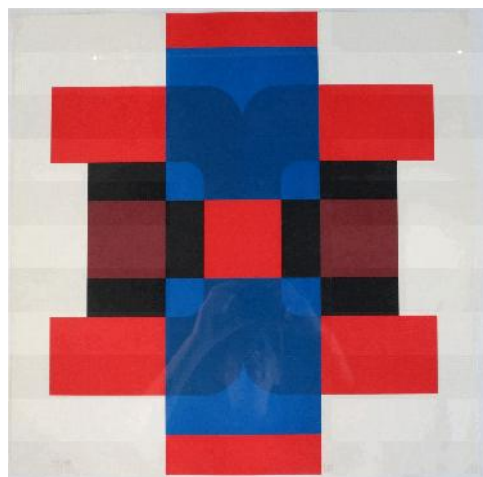
Provenienz Schenkung Stiftung Landis & Gyr

Inventar-# 1592



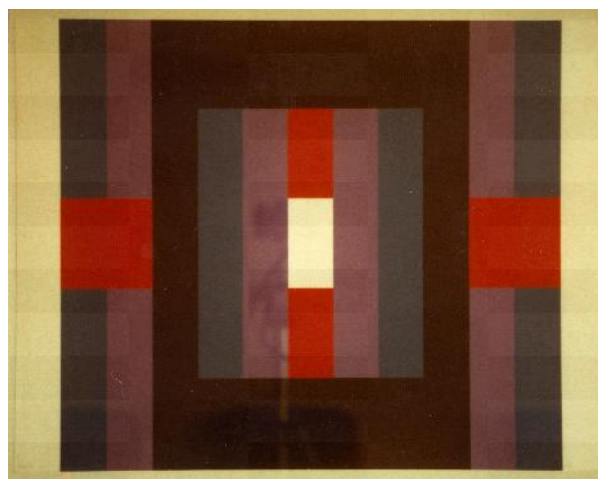
Ohne Titel

Hotz, Eugen
1917-2000
Lithografie 32/35
Bemassung 49,5 x 50 cm
Provenienz Schenkung Stiftung Landis & Gyr
Inventar-# 1593



Komposition

Hotz, Eugen
1917-2000
Serigrafie/Epreuve d'artiste
Bemassung 49,5 x 65 cm
Provenienz Schenkung Stiftung Landis & Gyr
Inventar-# 1594



Ohne Titel

Hotz, Eugen
1917-2000
Lithografie 25/50
Bemassung 35 x 25 cm
Provenienz Schenkung Stiftung Landis & Gyr
Inventar-# 1589



Ohne Titel

2018

Jans, Eugen
*1963

Weisstanne eingefärbt

Bemassung 75 x 22 x 12 cm

Provenienz Kauf Billing Bild, Baar

Inventar-# 1585



Caprice XVI

2017

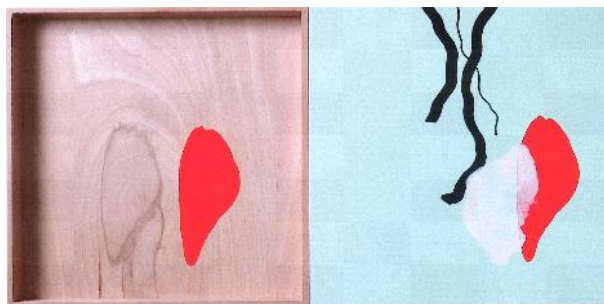
Merz, Albert
*1942

Acryl auf Holz

Bemassung 40 x 80 cm

Provenienz Kauf Galerie Carla Renggli, Zug

Inventar-# 1586



Ball

ohne Jahr

Stocker, Alex
1926-1954

Linolschnitt

Bemassung 43,5 x 19,5 cm

Provenienz Geschenk Max Hellstern

Inventar-# 1632



Ohne Titel

2017

Wylenmann, Jürg

*1948

Mischtechnik auf Leinwand

Bemassung 110 x 80 cm

Provenienz Kauf Galerie Carla Renggli

Inventar-# 1598

